

S-HLR VUXEN

Hjärt-lungräddning för sjukvårdspersonal

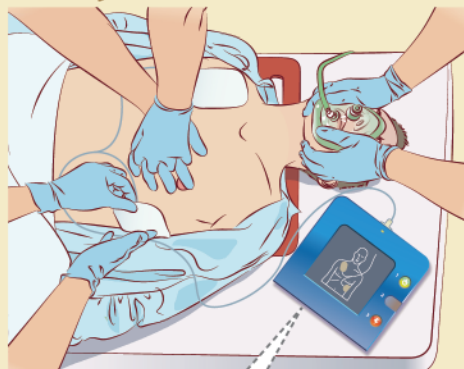
Bedöm livstecken, larma och starta HLR 30:2



Be någon hämta defibrillator och akututrustning
Larma larmgrupp

Primärvård, tandvård med flera - larma 112

Starta defibrillatorn
Anslut defibrilleringselektroder under pågående HLR
Följ defibrillatorns råd



Analyserar!

Defibrillera
HLR 2 min
Minimera avbrott

Återkomst av
spontan cirkulation
Vård efter hjärtstopp

Defibrillera inte
HLR 2 min
Minimera avbrott

Fortsätt tills larmgruppen kommer eller tills patienten visar tydliga livstecken

TÄNK PÅ!

- Anslut O₂ 10 l/min till andningsmasken
- Två-livräddarteknik
- HLR-bräda
- Ta hand om närstående. Om möjligt- avdela en personal att ta hand om närstående

BARN

När barn drabbas av hjärtstopp beror det oftast på att de inte kunnat andas. Ge därför barnet fem inblåsningar direkt och starta därefter hjärt-lungräddning 15:2.

