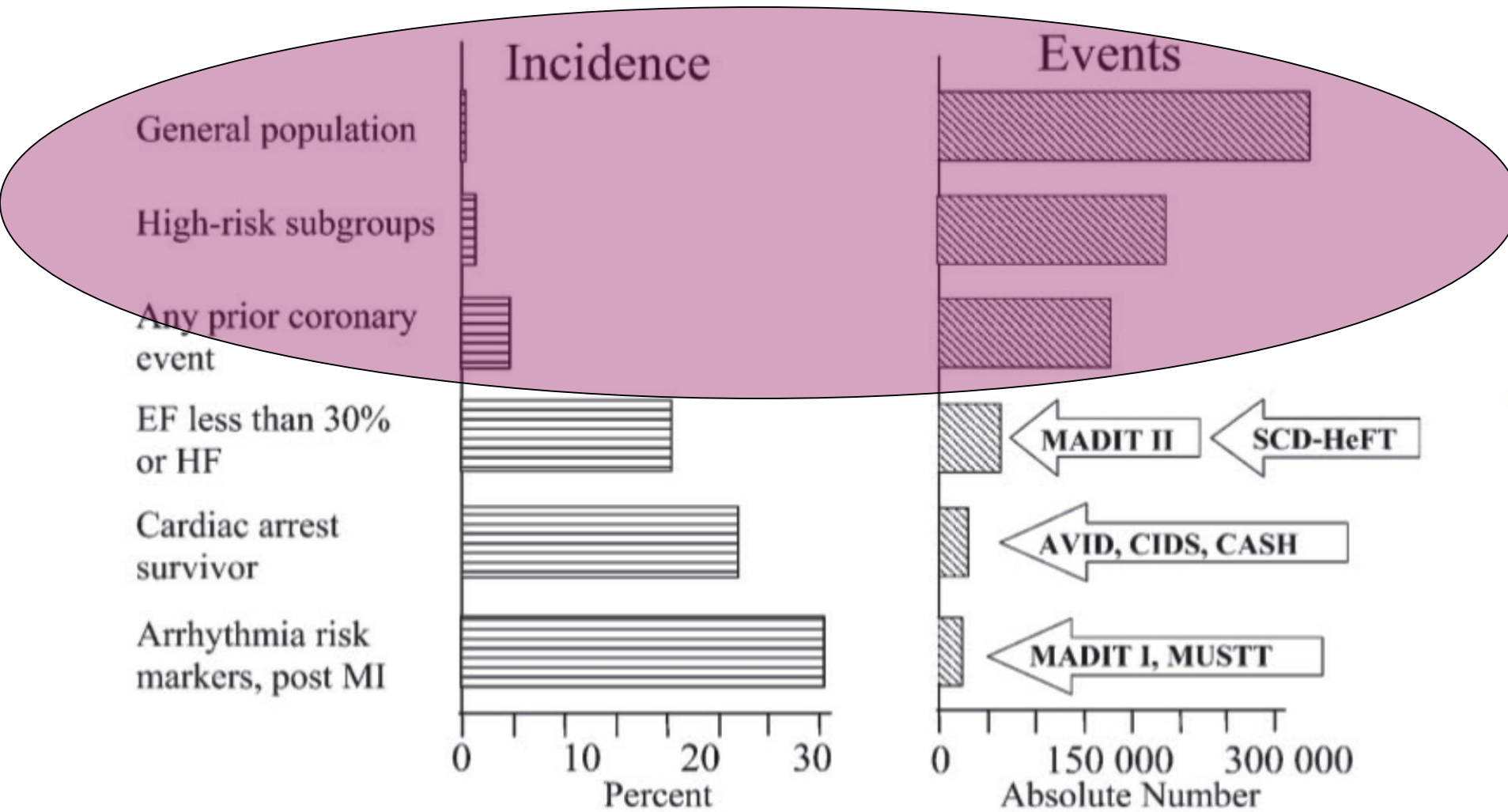


H DEN PRE HOSPITALA FRAMTIDEN

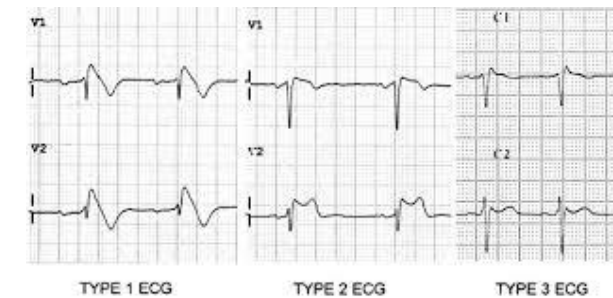
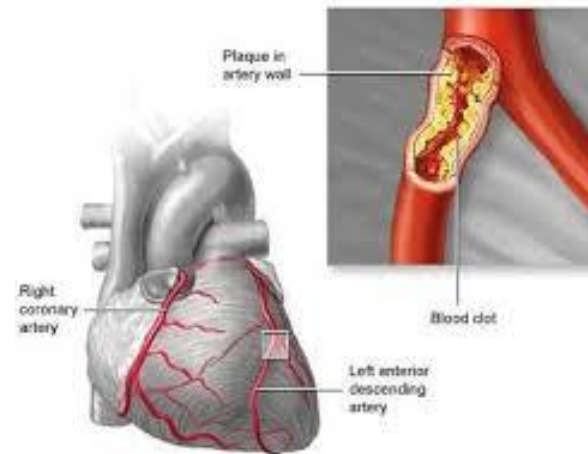
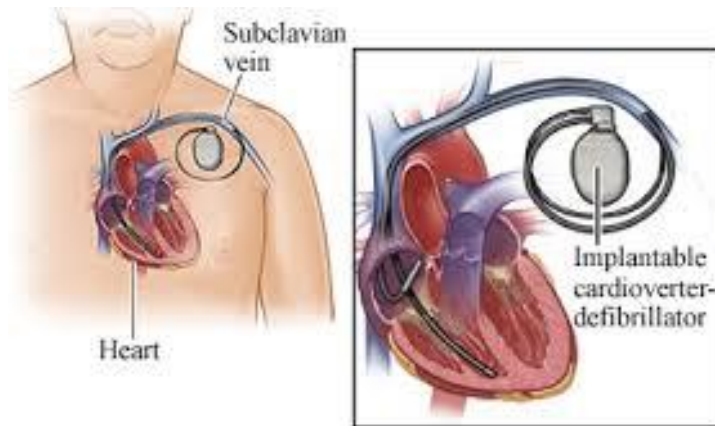


Chain of survival



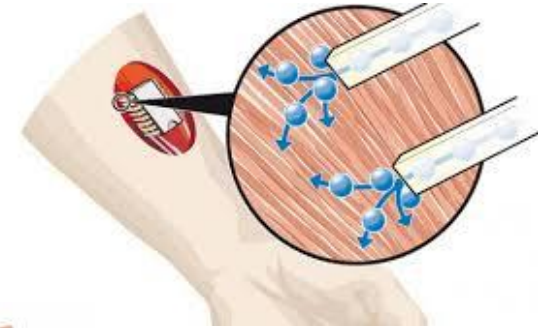


Förebygga Big data, neuronala nätverk, AI

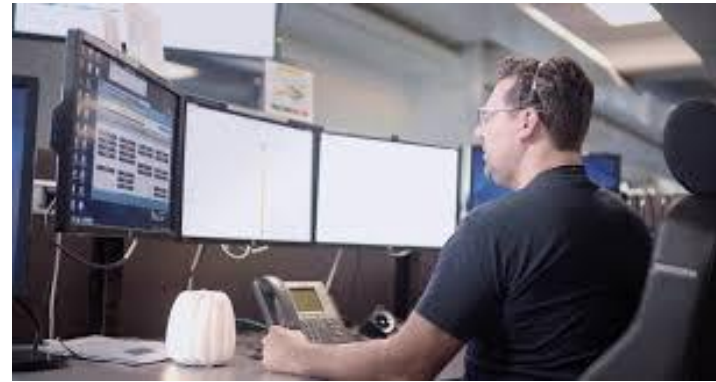


Förebygga Wearables, biometri

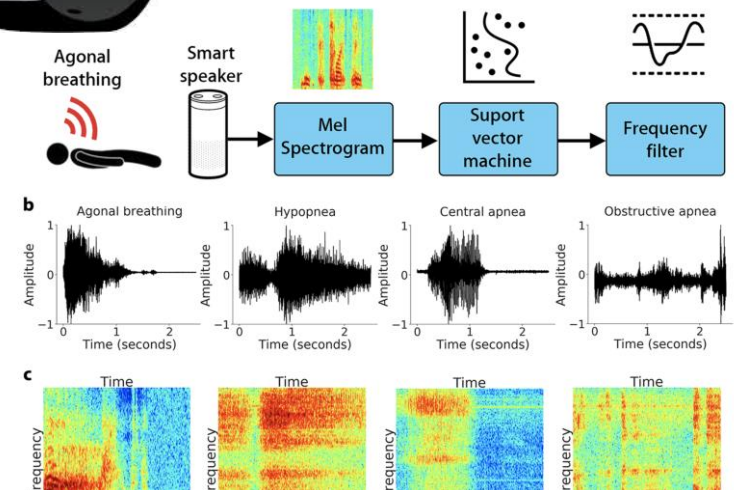
- Smarta klockor, kläder
- Biologiska chip
- Fysiologiska parametrar



Identifiering



- AI på larmcentral
- Wearables – smarta klockor/kläder/lakan
- Mikrofoner I hemmiljön
- Fall detection, golv, uppkopplat hem
- CCTV

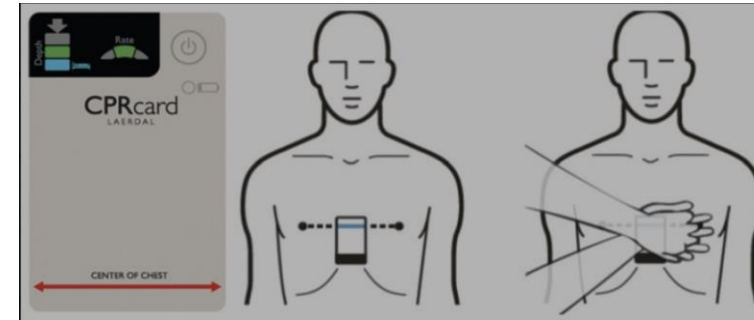


Chain of survival



Tidig HLR

Ökad kvalite? - Feedback device



Utbildning, förändrade mönster, Web, App, bara kompressioner?

Livräddare med specialkunskaper. Läkemedel?

Utlarmning med livräddare system och optimering, gå förbi larmcentral?

Optimerad T-HLR - V-HLR, Feedback till larmcentral



Chain of survival



Tidig defibrillering

Drönare

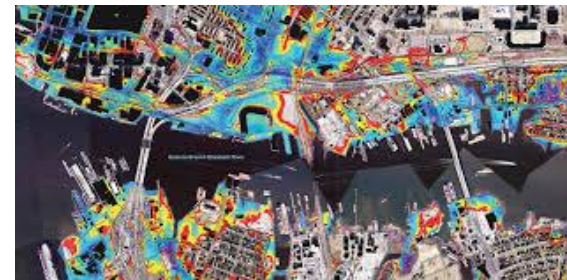


Mindre billigare hjärtstartare. I mobilen

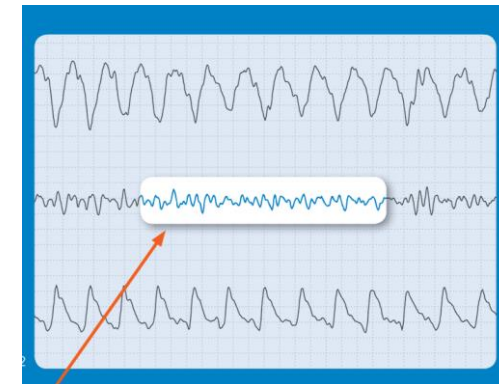


Analys under HLR? Ändrad AED algoritm?

GIS och utplacering av hjärtstartare



Tillgänglighet



Lagändring

Chain of survival

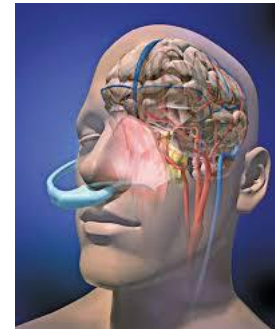


Vård efter/under hjärtstopp

Stay and play, scoop and run?



Målstyrd behandling av vitala parametrar.



Läkemedel, neuroprotektion? Kyla?

BT, EtCO₂, EKO

ECMO?, PEA?

Donation?

uDCD





**Karolinska
Institutet**

mattias.ringh@ki.se