

Patientrapporterade utfallsmått (PROM) i hjärtstoppsvården: Vikten av att göra patientens röst hörd

KRISTOFER ÅRESTEDT, PROFESSOR I VÅRDVETENSKAP

FAKULTETEN FÖR HÄLSO- OCH LIVSVETENSKAP, LINNÉUNIVERSITETET I KALMAR &

FORSKNINGSSEKTIONEN, REGION KALMAR LÄN

KRISTOFER.ARESTEDT@LNU.SE

Vad är ett patientrapporterat utfallsmått (PROM)?

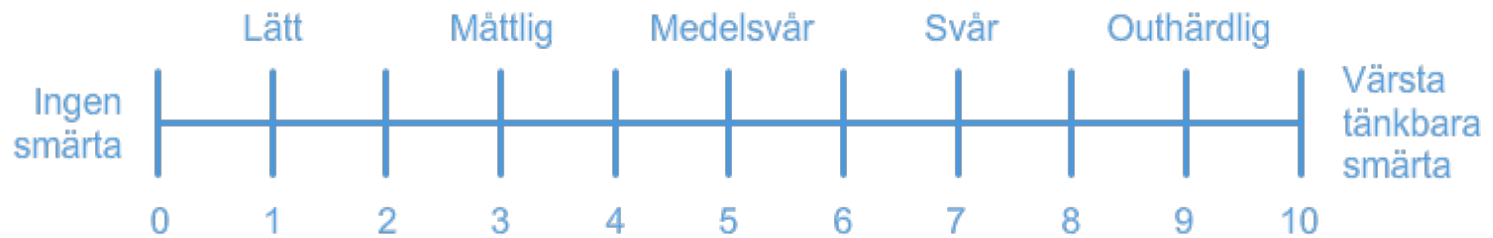
PROM mäter hälsoutfall som bara är känt av patienten själv, t.ex.

- Upplevelser
- Attityder/Uppfattningar
- Beteenden

PROM baseras på självskattningar

Om någon annan gör en skattning åt patienten benämnd detta för en proxy skattning

VAS, NRS och VBS



Enskilda frågor vs. summerade skattningsskalor

PROM kan bestå av enskilda frågor (en eller flera) eller summerade skattningsskalor

Enskilda frågor

- Kan bestå av en eller flera separata frågor som var och en utgör ett utfallsmått

Summerade skattningsskalor

- Består av två eller fler frågor som på olika sätt summeras ihop till en poängsumma som utgör utfallsmåttet

Vi vill veta hur bra eller dålig din hälsa är IDAG.

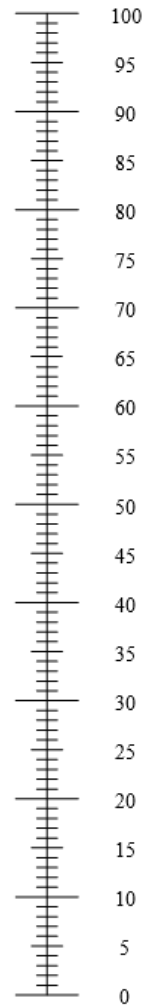
Sätt ett X på skalan för att visa hur din hälsa är IDAG.

Skriv nu i rutan nedan det nummer du har markerat på skalan.

DIN HÄLSA IDAG =

Bästa hälsa du kan

tänka dig



Sämsta hälsa du kan

tänka dig

Enskilda frågor

Enskilda frågor

RAND-36 Hälsa och livskvalitet

RAND-36 handlar om din hälsa och funktion i vardagen. Välj det svarsalternativ som stämmer bäst för dig på varje fråga.

	Utmärkt	Mycket god	God	Någorlunda	Dålig
1. I allmänhet, skulle du säga att din hälsa är:	<input type="checkbox"/>	<input type="checkbox"/>	<input type="checkbox"/>	<input type="checkbox"/>	<input type="checkbox"/>

Summerade skattningsskalor

Use the following scale to choose the **most appropriate number** for each situation:

- 0 = would **never** doze
- 1 = **slight chance** of dozing
- 2 = **moderate chance** of dozing
- 3 = **high chance** of dozing

- 0-5 Lower Normal Daytime Sleepiness
- 6-10 Higher Normal Daytime Sleepiness
- 11-12 Mild Excessive Daytime Sleepiness
- 13-15 Moderate Excessive Daytime Sleepiness
- 16-24 Severe Excessive Daytime Sleepiness

It is important that you answer each question as best you can.

Situation

Chance of Dozing (0-3)

Sitting and reading _____

Watching TV _____

Sitting, inactive in a public place (e.g. a theatre or a meeting) _____

As a passenger in a car for an hour without a break _____

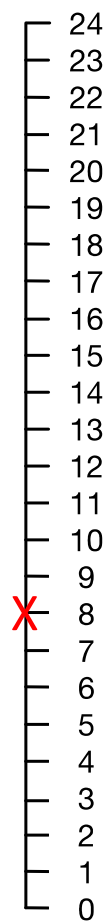
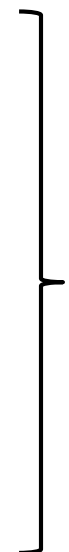
Lying down to rest in the afternoon when circumstances permit _____

Sitting and talking to someone _____

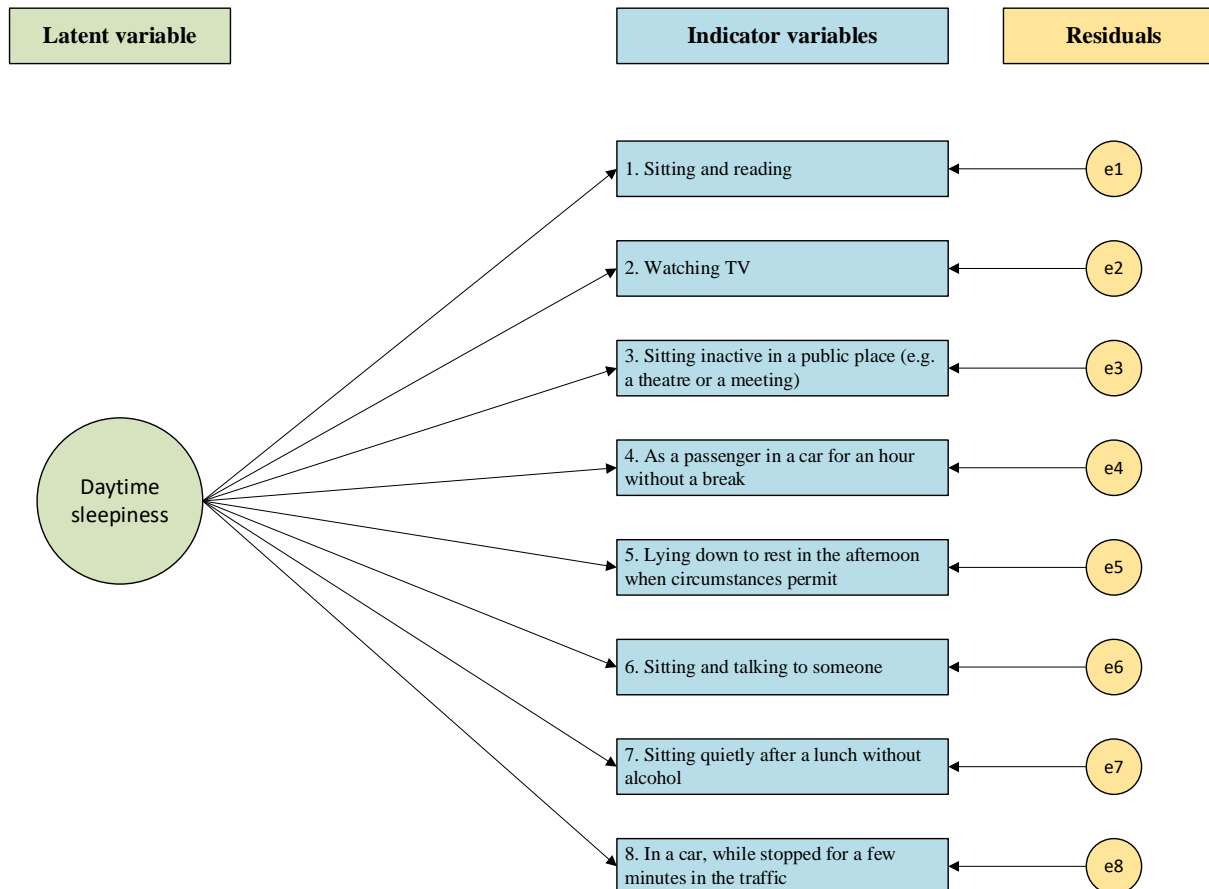
Sitting quietly after a lunch without alcohol _____

In a car, while stopped for a few minutes in the traffic _____

- 1
- 2
- 0
- 1
- 3
- 0
- 1
- 0



Summerade skattningsskalor



För- och nackdelar

Enskilda frågor

- Enkla att använda
- Låg respondentbörda
- Generellt sämre reliabilitet, sensitivitet och responsivitet

Summerade skattningsskalor

- Ringar in komplexa begrepp bättre
- Generellt bättre reliabilitet, sensitivitet och responsivitet
- Högre respondentbörda
- Svaren på enskilda frågor drunknar i en totalpoäng
- Missade svar kan försvåra beräkningarna

Olika typer av PROM

Generiska PROM

- Utvecklade för att kunna användas oberoende av bakomliggande sjukdom
- Möjliggör jämförelser mellan olika patientgrupper och normpopulationer
- Sämre sensitivitet och responsivitet än sjukdomsspecifika PROM

Sjukdomsspecifika PROM

- Utvecklade för att användas vid specifika sjukdomstillstånd
- Kan inte användas för att göra jämförelser mellan olika diagnoser och normpopulationer
- Bättre sensitivitet och responsivitet än generiska PROM

Domänspecifika PROM

- Utvecklade för att möta en specifik aspekt av hälsa

Det finns idag inga sjukdomsspecifika PROM för hjärtstoppsoverlevare

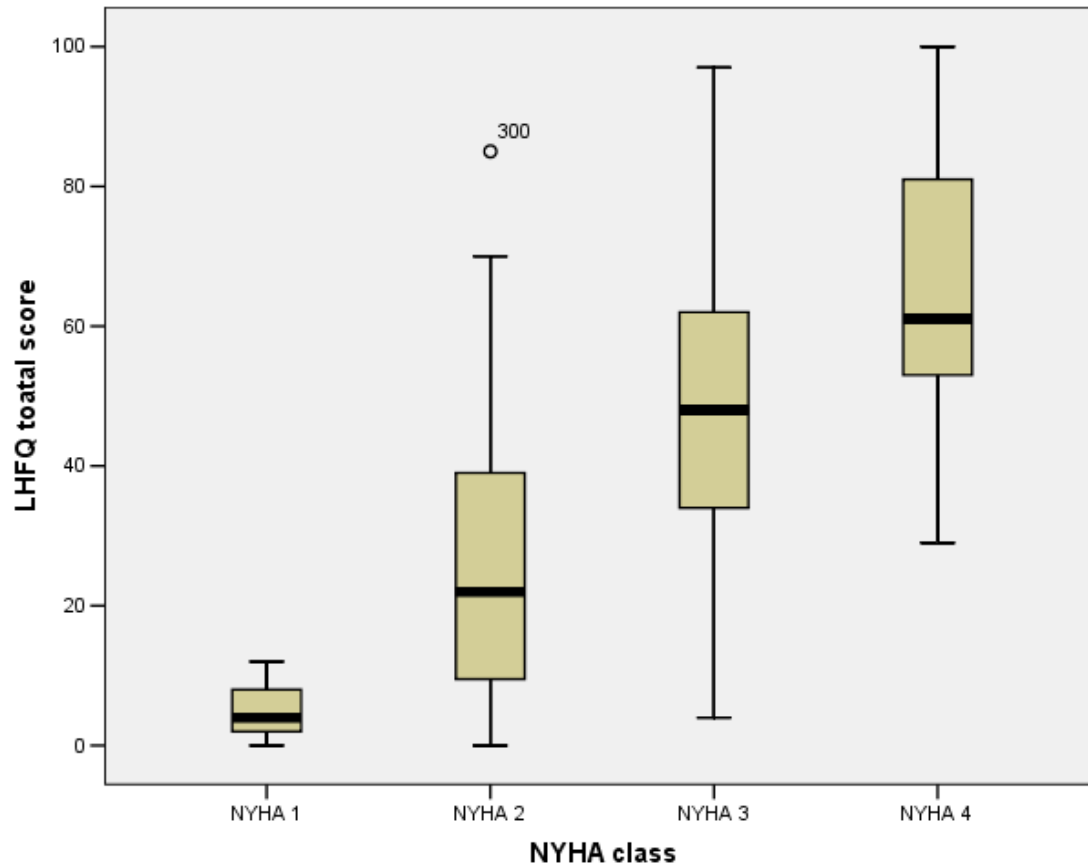
Varför ska vi använda PROM?

En högkvalitativ vård förutsätter att allt vi gör måste vara av betydelse för patienten

Många kliniska utfallsmått är objektiva och speglar inte vad patienten upplever – PROM bidrar till denna förståelse

En personcentrerad vård utgår från patientens upplevelse och underlättas av PROM

Varför ska vi använda PROM?



Användningsområden

Kartlägga hälsoproblem (gruppnivå)

Jämföra hälsoproblem i olika grupper (gruppnivå)

Identifiera vårdbehov (individ-och gruppnivå)

Följa förändringar över tid (individ-och gruppnivå)

Utvärdera interventioner och behandlingar (individ-och gruppnivå)

Undersöka förändringar över tid (individ-och gruppnivå)

Hälsoekonomiska beräkningar (gruppnivå)

Predicera mortalitet...

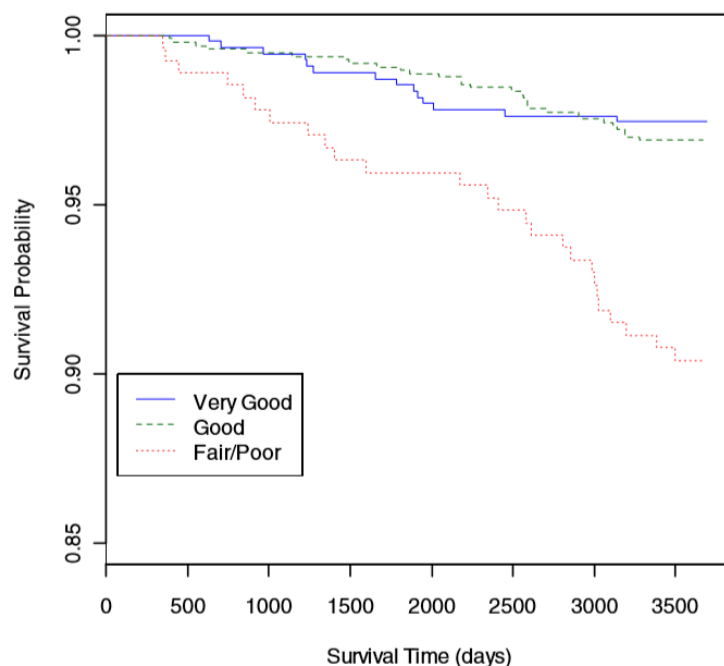
RESEARCH ARTICLE

Open Access

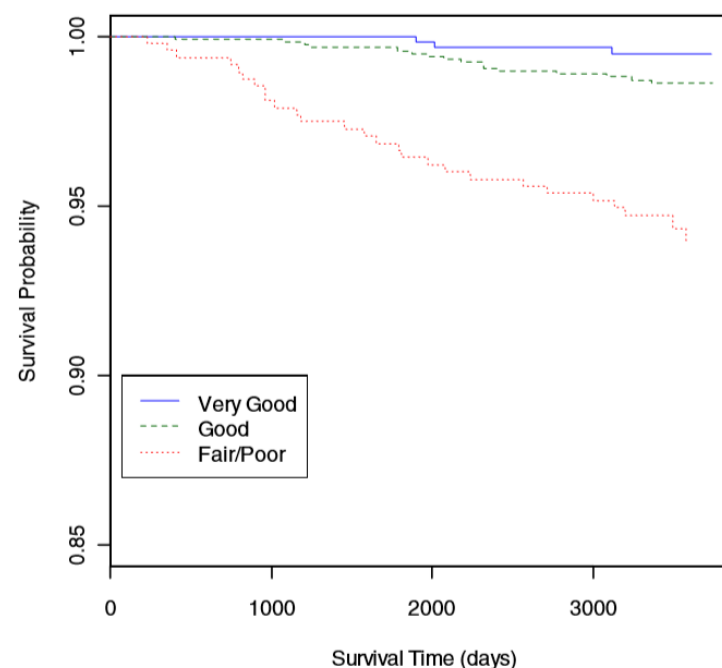
Association between self-rated health and mortality: 10 years follow-up to the *Pró-Saúde* cohort study

Joanna Miguez Nery Guimarães^{1*}, Dóra Chor¹, Guilherme Loureiro Werneck², Marília Sá Carvalho³,
Claudia Medina Coeli⁴, Claudia S Lopes² and Eduardo Faerstein²

Self-rated health, Men



Self-rated health, Women



Hur är det möjligt att självskattad hälsa kan predicera mortalitet?

Självskattad hälsa tycks spegla en sammansatt upplevelse av den egna hälsan som inkluderar biologiska, psykologiska och sociala aspekter som inte kan fångas av objektiva mått.

Miilunpalo et al., 1997

“Response bias”

Minnes bias

Observatörs bias (proxy skattning)

Socialt accepterade svar

Ja sägare

Extrema och neutrala svar

Motstridiga svar

Betydelsen av frågan förändras över tid (response shift)

etc



ELSEVIER

Contents lists available at ScienceDirect

Applied Nursing Research

journal homepage: www.elsevier.com/locate/apnr



Numeric rating scale: patients' perceptions of its use in postoperative pain assessments

Kerstin Eriksson, RN, PhD student ^{a,b,*}, Lotta Wikström, RN, PhD student ^{a,b},
Kristofer Årestedt, RN, PhD ^{c,d,e}, Bengt Fridlund, RNT, PhD ^a, Anders Broström, RN, PhD ^{a,f}

^a School of Health Sciences, Jönköping University, Jönköping, Sweden

^b Department of Anaesthesia and Intensive Care, Ryhov County Hospital, Jönköping, Sweden

^c School of Health and Caring Sciences, Linnaeus University, Kalmar, Sweden

^d Department of Medical and Health Sciences, Division of Nursing Science, Linköping University, Linköping, Sweden

^e Palliative Research Centre, Ersta Sköndal University College and Ersta hospital, Stockholm, Sweden

^f Department of Clinical Neurophysiology, University Hospital, Linköping, Sweden

Resultat patienter

Upplvdes som att personalen brydde sig om dem, ökad trygghet

Ökad uppmärksamhet kring patientens behov

Underlättade "shared decision making"

Vissa upplevde det svårt att omvandla smärtan till ett värde medan andra tyckte det underlättade kommunikationen då de hade svårt att sätta ord på smärtan

Osäkerhet vad skattningarna syftade till hos vissa



Contents lists available at ScienceDirect

Applied Nursing Research

journal homepage: www.elsevier.com/locate/apnr



Healthcare Professionals' Perceptions of the Use of Pain Scales in Postoperative Pain Assessments

Lotta Wikström, RN, PhD student^{a,b,*}, Kerstin Eriksson, RN, PhD student^{a,b,1},
Kristofer Årestedt, RN, PhD^{c,d,e,2}, Bengt Fridlund, RNT, Professor^{a,3}, Anders Broström, RN, Professor^{a,f,4}

^a School of Health Sciences, Jönköping University, Jönköping, Sweden

^b Department of Anaesthesia and Intensive Care, Ryhov County Hospital, Jönköping, Sweden

^c School of Health and Caring Sciences, Linnaeus University, Kalmar, Sweden

^d Department of Medical and Health Sciences, Division of Nursing Science, Linköping University, Linköping, Sweden

^e Palliative Research Centre, Ersta Sköndal University College and Ersta Hospital, Stockholm, Sweden

^f Department of Clinical Neurophysiology, University Hospital, Linköping, Sweden

Resultat vårdpersonal

Underlättade förståelsen för patienternas smärta, speciellt om skattningarna genomfördes regelbundet

Underlättade informationsöverföring mellan personal

Underlättade förebyggande åtgärder och behandlingsalternativ

Kräver tydliga instruktioner

Tolkningssvårigheter, speciellt när skattningarna inte upplevdes stämma överens med den egna kliniska bedömningen

Svårt att använda vid kognitiv funktionsnedsättning

PROM och PREM

PREM – Patient Reported Experience Measure

PREM omfattar självrapporterade mått som avser att utvärdera vården utifrån patientens upplevelse

Tack!