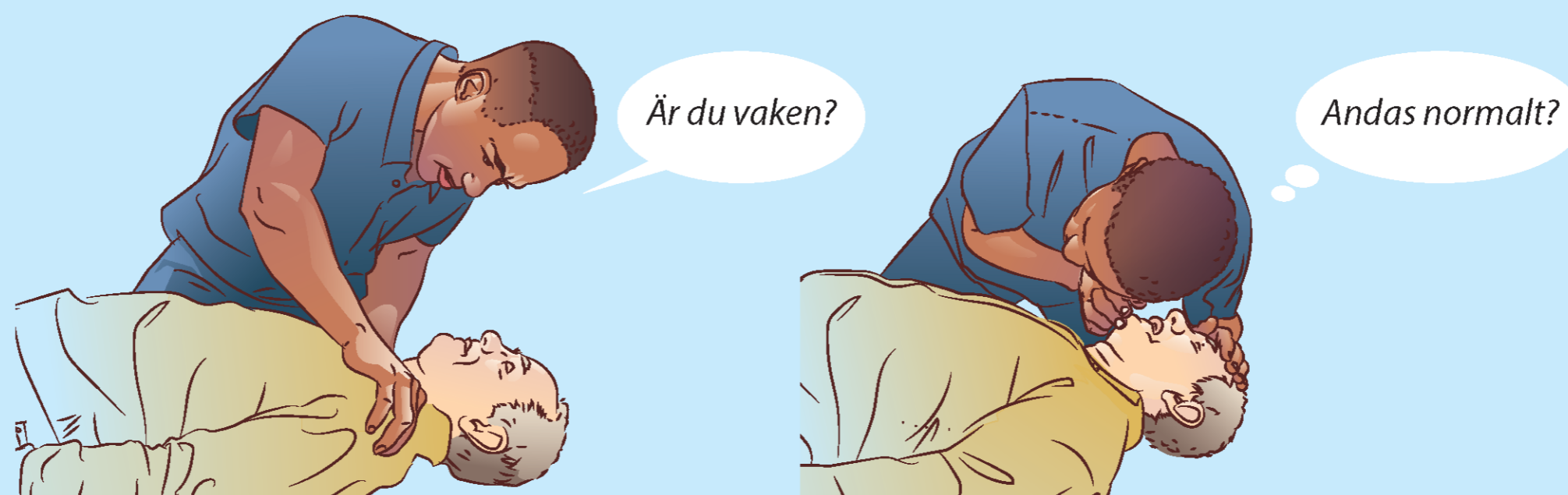


Hjärt-lungräddning för insatspersonal

1

Säkra miljön och utrymmet runt personen
Kontrollera medvetande och andning

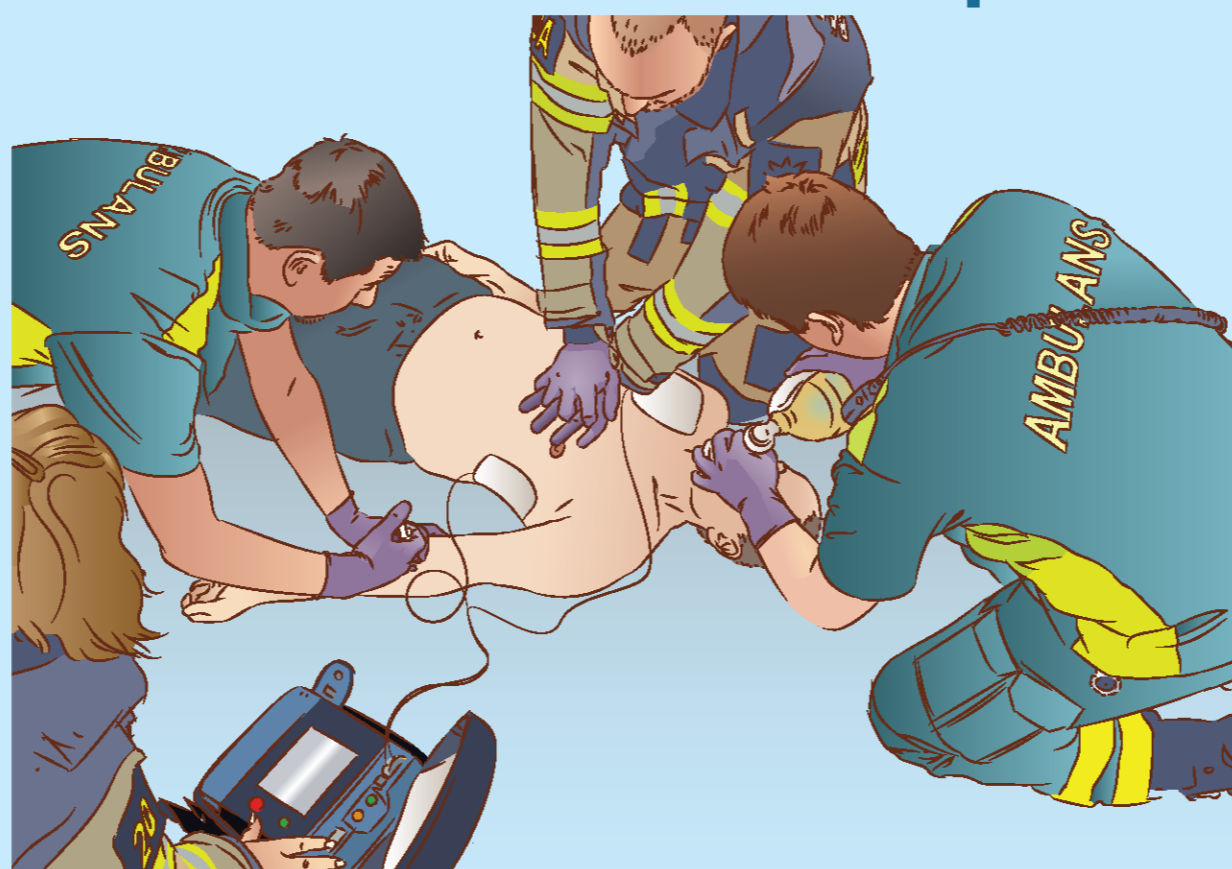


2

Om medvetslös och ingen eller onormal andning
Larma och starta HLR 30:2

3

Anslut hjärtstartare under pågående HLR, följ råden
Minimera avbrott i bröstkompressioner



Defibrillera
HLR 2 min
Minimera avbrott

Analyserar
hjärtrytmen

Defibrillera inte
HLR 2 min
Minimera avbrott

Personen vaknar eller visar andra livstecken
Övervaka personen enligt LABCDE till ambulanspersonal tar över

KOMMENTARER

Bedöm livstecken och larma 112

Be helst annan person att larma och hämta hjärtstartare

Fortsätt HLR 30:2 med god kvalitet

- Kompressionstakt 100-120/minut
- Kompressionsdjup minst 5 cm, inte mer än 6 cm
- Släpp upp helt efter varje kompression, behåll hudkontakten
- En inblåsning ska ta en sekund
- Byt av den som komprimerar vid analysfas
- På hårt underlag om möjligt

Fortsätt HLR tills personen visar tydliga livstecken

- Rör på sig
- Öppnar ögonen
- Andas normalt

Vid tydliga livstecken

- Kontrollera medvetande och andning
- Stabilt sidoläge vid behov
- Övervaka personen till ambulanspersonal tar över

Teamarbete

- Utse en teamledare
- Fördela roller inom teamet
- Tänk på kommunikation inom teamet

BARN-HLR 0-18 år

När barn drabbas av hjärtstopp beror det oftast på att de inte kunnat andas. Livräddare som övat Barn-HLR ska ge 5 inblåsningar, larma och starta HLR 15:2. Har du inte övat Barn-HLR starta HLR 30:2.

- Starta med 5 inblåsningar
- Kompressionsdjup 1/3 av bröstorgans höjd, 4-6 cm djup beroende på ålder
- Tryck på nedre halvan av bröstbenet
- Anslut hjärtstartare om tillgänglig